




CAMP 
HUESCA INTERNATIONAL



Í N D I C E

6-7	Qué es Huesca Internacional Camp
8-9	Dónde está
10-11	Instalaciones
12	Alojamiento
13	Day camp
14	Metodología
15	Clases
16-17	Grupo Humano
18	Programación Semanal Tipo
19	Programación Diaria Tipo
20-23	Actividades
24-25	Menú
26-27	Información General
	Ropa y Material que deben traer los alumnos
	Seguridad
	Enfermería
	Dinero de bolsillo
	Seguros
	Uniforme
28	Comunicación con los alumnos
29	Condiciones



Dicen los que han tenido la posibilidad de ver la Tierra desde el espacio, que es una emoción indescriptible por la belleza y el brillo de sus colores.

Desde allí se distingue la inmensa extensión verde del Amazonas, las profundas masas azules de los Océanos, las altas cimas de las cordilleras.

El futuro de nuestro planeta, castigado por innumerables agentes externos, es de los jóvenes, de su sensibilidad y creatividad para volver a recuperar la belleza de nuestro mundo, de su concienciación para transformarlo en un incomparable mundo verde.

Mundo Verde



Qué es HUESCA INTERNATIONAL CAMP



Es un programa lingüístico donde niños/as y jóvenes con edades comprendidas entre los 6 y los 16 años aprenden y/o perfeccionan el inglés mientras disfrutan de un completo programa de actividades que promueven los valores de cuidado y respeto al medio ambiente.

Nuestro objetivo es hacer del aprendizaje del inglés una experiencia divertida y gratificante. Sabemos que los alumnos/as responden con mayor facilidad al lenguaje presentado en su contexto natural, al uso del inglés en situaciones comunicativas y disfrutan de su aprendizaje porque se sienten participantes activos en este proceso y lo practican en temas relacionados con su vida diaria y sus intereses personales.

Deseamos, además, contribuir a que los niños/as mejoren su autonomía personal y aprendan a relacionarse en un ambiente sano y saludable en contacto con la naturaleza y el deporte favoreciendo, de esta manera, su desarrollo integral como personas.

HUESCA INTERNATIONAL CAMP está cuidadosamente diseñado para ofrecer a cada participante un trato individualizado en sus necesidades lingüísticas, que le permita avanzar en el aprendizaje del inglés, y una atención personalizada, que facilite su adaptación disfrutando al máximo del completo programa de actividades organizadas. Y ello garantizando la máxima calidad, seguridad, aprendizaje y diversión.



FRANCIA



Dónde está **HUESCA INTERNATIONAL CAMP**

HUESCA, ARAGÓN, PIRINEO CENTRAL, ESPAÑA

HUESCA, situada en el norte de España junto al Pirineo Central, es la capital del Alto Aragón y cuenta con innumerables recursos turísticos, con una oferta de ocio de primer orden y calidad. A su alcance, todo un compendio de emociones, de sosiego, de relajación, de aventura, de cultura, de naturaleza, de historia y de buen carácter de las gentes del Alto Aragón. El rico patrimonio cultural, la inmensa belleza de paisajes que contrastan desde el Pirineo hasta el desierto de Monegros, una gastronomía de nivel, un abanico cultural que va desde las más modernas expresiones hasta la preservación de tradiciones ancestrales y unas opciones deportivas y de aventura magníficas, convierten la provincia de Huesca en un auténtico edén turístico en la puerta de Europa.

Huesca se encuentra perfectamente comunicada por medio de vías terrestres y aéreas. Es fácil llegar a Huesca por carretera, tren o desde los aeropuertos de Zaragoza, Barcelona, Madrid, Pamplona y Pau. Si lo hace por carretera la autovía N-330 une Huesca con Zaragoza y el resto del país. La estación de autobuses tiene servicios regulares con las principales capitales de España: Zaragoza, Madrid, Barcelona, Lérida y Pamplona... La estación de RENFE dispone de servicios diarios con Zaragoza, Madrid (AVE), Valencia y Teruel, y el aeropuerto de Zaragoza se encuentra a 30 minutos. La oferta de alojamientos es abundante y variada, con más de 1200 plazas en establecimientos de diversas categorías.



Instalaciones del I.E.S. Pirámide HUESCA INTERNATIONAL CAMP



El programa HUESCA INTERNATIONAL CAMP tiene sus instalaciones en el Instituto de Enseñanza Secundaria "Pirámide" situado a tres kilómetros de la ciudad de Huesca junto a la autovía en dirección a Zaragoza.

El centro se extiende por unas 30 hectáreas de superficie que albergan amplias zonas deportivas y arbóreas y edificios de uso docente y residencial sobre aproximadamente 15.000 m².

Aquí podemos perder la noción del tiempo disfrutando de plácidos paseos por su bosque, recorrer su jardín botánico, hacer footing, fútbol, baloncesto, patinaje o nadar en su piscina y, al final del día, descansar en una confortable residencia.

- Aulas con capacidad para 20 alumnos equipadas con TV, sistema de CDS, Video VHS y DVD.
- Salas de informática con ordenadores conectados a Internet y cañón reproductor.
- Biblioteca con 200 plazas dotada de ordenadores para consultas en Internet.
- Sala de audiovisuales con capacidad para 50 alumnos.
- Salas de televisión.
- El edificio de la Pirámide alberga un salón de actos con un aforo para 700 personas, megafonía y proyector de cine.
- Sala de juegos.
- Pabellón polideportivo.
- Campos de fútbol.
- Pistas de tenis.
- Canchas de baloncesto.
- Frontón.
- Rocódromo.
- Pista de atletismo.
- Pista de patinaje.
- Piscina.
- Invernadero.
- Jardín botánico.
- Comedor con capacidad para 300 plazas.
- Una moderna residencia de 190 plazas.



Alojamiento HUESCA INTERNATIONAL CAMP



La residencia cuenta con habitaciones individuales y dobles con una capacidad de 190 plazas. Los alumnos están separados por sexo y edad.

- La residencia tiene dos alas diferenciadas de dos y tres plantas, más zona de vestíbulo (planta calle).
- Dispone de servicio de megafonía y teléfono (interior y de monedas).
- Todas las habitaciones son exteriores, disponen de cama, mesa de trabajo, armario, estanterías y lavabo.
- Las habitaciones están agrupadas en pasillos. Cada pasillo cuenta con sus correspondientes zonas de WC y duchas. Los cuartos de baño son compartidos.



Day camp HUESCA INTERNATIONAL CAMP No residencial

De lunes a viernes de las 9:00 de la mañana hasta las 19:00 de la tarde.

Los niños/as entre 6 y 8 años sólo podrán optar por esta modalidad.

Los participantes mayores de 8 años pueden elegir entre el programa residencial y el no residencial.



Metodología HUESCA INTERNATIONAL CAMP

El aprendizaje de lenguas extranjeras es una necesidad en la sociedad actual, de ahí que se haya convertido en un elemento básico de la formación de cualquier persona. Por otro lado, una lengua extranjera contribuye al desarrollo integral de todos los niños y niñas.

La finalidad de nuestros programas no es tanto enseñar una lengua extranjera cómo enseñar a comunicarse en ella. Nuestra metodología consiste en hacer del inglés un vehículo de comunicación no sólo durante el desarrollo de las clases dentro del aula, sino también en los workshops (talleres de actividades que se desarrollan en inglés) porque la mejor manera de aprender un idioma es practicarlo y la mejor manera de practicarlo es utilizarlo de forma natural participando en actividades interesantes y atractivas para el alumno/a.

Nuestros programas siguen la línea de las últimas investigaciones del Consejo de Europa y el Marco de Referencia Europeo para el aprendizaje, la enseñanza y la evaluación de Lenguas.



Clases HUESCA INTERNATIONAL CAMP

El programa de inglés comprende un mínimo de 25 horas a la semana distribuidas en sesiones de clase en aula y talleres donde se realizan actividades utilizando el inglés como vehículo de comunicación (workshops).

Las clases son impartidas por profesores nativos titulados y los workshops están a cargo de monitores nativos.

Desarrollamos una programación didáctica centrada en los intereses de los alumnos/as y enfocada al desarrollo de sus habilidades lingüísticas de forma comunicativa. Las clases son dinámicas y participativas.

Los workshops tienen como objetivo estimular a los chicos/as a usar el inglés como lengua activa de una manera amena y eficaz al mismo tiempo.

La media de alumnos por aula es de ocho. Este número reducido permite y garantiza una atención personalizada y una enseñanza de calidad.

El nivel de conocimientos de inglés de cada alumno/a se determina a través de un test previo, lo que nos permite organizar grupos homogéneos tanto por nivel de inglés como por edad.

Grupo humano HUESCA INTERNATIONAL CAMP

La dirección de HUESCA INTERNATIONAL CAMP cuenta con una amplia trayectoria dentro del sector de la formación, con fuertes inquietudes dentro del ámbito de la educación, especialmente de los idiomas, y un estrecho contacto con el mundo infantil y juvenil.

Estos factores determinan que nuestros programas estén cuidadosamente confeccionados ofreciendo a cada participante un trato realmente personalizado, tanto en sus necesidades lingüísticas para que avancen en el aprendizaje del inglés, como facilitando su adaptación para que disfruten al máximo de las actividades organizadas. Y con todas las garantías para los padres.

Todas las personas que conforman nuestro equipo tienen una excelente cualificación para el puesto que ocupan tanto personal como profesionalmente. Y son seleccionados por su dedicación y atención a nuestros alumnos/as con el objetivo de hacer de su estancia una experiencia inolvidable cuidando de su bienestar en todo momento.

Los participantes están permanentemente bajo la atenta supervisión de la dirección del programa, los profesores, especializados en la enseñanza del inglés a alumnos/as de estas edades, y los monitores, cuya misión es estar a disposición de los niños/as las 24 horas del día. Nuestra prioridad es dar un servicio seguro y de calidad.



La dirección de HUESCA INTERNATIONAL CAMP se estructura en Jefatura de Estudios, Coordinación de Actividades y Área de Bienestar.

JEFATURA DE ESTUDIOS, se responsabiliza del desarrollo y seguimiento del programa académico, asegurándose del máximo aprendizaje del inglés por parte de los estudiantes.

COORDINADOR DE ACTIVIDADES, diseña y planifica junto con los monitores nativos y españoles toda la completa programación de actividades, talleres y workshops de acuerdo a las edades e intereses de los participantes.

RESPONSABLE DE BIENESTAR cuya misión es la de velar por la buena integración de todos los niños/as en el programa y hacerles sentir como en su casa, ofreciéndoles su apoyo siempre que lo necesitan.

PROFESORES nativos y titulados para la enseñanza del inglés como segunda lengua. Poseen experiencia con niños/as y jóvenes, dominan los recursos para motivarles en un ambiente de verano e imparten clases dinámicas y atractivas para ellos. Preocupados siempre por el alumno/a, hacen un seguimiento individual de cada uno.

MONITORES NATIVOS, llevan a cabo los workshops (talleres de actividades en inglés).

MONITORES ESPAÑOLES, realizan las actividades y deportes en español.

Todos los monitores, nativos y españoles, están especializados en el desarrollo de actividades deportivas, recreativas y socioculturales para niños/as y jóvenes.

Los monitores se responsabilizan del grupo que tienen asignado en las tareas diarias como levantarse, afeitarse, vestirse, ordenar sus cosas,... intentando que lo hagan por sí mismos pero supervisándoles y ayudándoles si es preciso.

Todo el staff de HUESCA INTERNATIONAL CAMP asume un compromiso personal con cada uno de sus participantes y se aseguran de que aprendan y se diviertan en un ambiente sano y seguro.



Programación Semanal Tipo HUESCA INTERNATIONAL CAMP



	LUNES	MARTES	MIÉRCOLES	JUEVES	VIERNES	SÁBADO	DOMINGO
8:20	Breakfast	Breakfast	Breakfast	Breakfast	Breakfast	Breakfast	Breakfast
9:00	ENGLISH LESSONS	ENGLISH LESSONS	ENGLISH LESSONS	ENGLISH LESSONS	ENGLISH LESSONS	PARQUE DE AVENTURA PISCINA PICNIC	EXCURSIÓN PISCINA PICNIC
12:00	Swimming pool	Swimming pool	Swimming pool	Swimming pool	Swimming pool		
13:30	Lunch	Lunch	Lunch	Lunch	Lunch		
15:00	WORKSHOP Recycling Sandwich	WORKSHOP Juggling Sandwich	WORKSHOP Elaboración de video/ blog Sandwich	WORKSHOP Arts and Crafts Sandwich	WORKSHOP Aula de naturaleza Sandwich		
18:00	SPORT Béisbol, softball	SPORT Tenis, frontón	SPORT Gymkhana deportiva	SPORT Atletismo	SPORT Deportes alternativos		
19:30	Duchas	Duchas	Duchas	Duchas	Duchas	Duchas	Duchas
20:00	Dinner	Dinner	Dinner	Dinner	Dinner	Dinner	Dinner
21:00	EVENING ACTIVITY Juegos de campamento	EVENING ACTIVITY Line dancing	EVENING ACTIVITY Orienteering nocturno	EVENING ACTIVITY Treasure hunt	EVENING ACTIVITY Fancy-dress party	EVENING ACTIVITY Talent show	EVENING ACTIVITY Disco y karaoke
22:30 a 23:30	A dormir	A dormir	A dormir	A dormir	A dormir	A dormir	A dormir

Programación diaria tipo HUESCA INTERNATIONAL CAMP

- 08:00 h. **Good Morning!** nos levantamos, aseamos y ponemos orden en nuestras habitaciones.
- 08:20 h. **Breakfast:** un desayuno nutritivo antes de empezar un día muy activo.
- 09:00 h. **1st lesson.**
Aprendemos y revisamos estructuras y vocabulario para poder comunicarnos en inglés. Social expressions: "Can you pass me the water, please?". "Have a nice day!"
- 10:00 h. **2nd lesson.**
"Averiguamos cosas sobre la cultura anglosajona": celebraciones, costumbres, tradiciones...
Games: Chain of words, Noughts and crosses, Pastimes, Hangman...
- 11:00 h. **3rd lesson.**
Listening and Speaking: preparamos un proyecto en inglés sobre la "Ecología en la vida cotidiana".
- 12:00 h. **Swimming pool:** juegos acuáticos, water polo, rastreo submarino...
- 13:30 h. **Lunchtime:** "Wash your hands" y ¡A comer! Después "Brush your teeth".
- 14:30 h. **Comunicación:** teléfono, cartas, mails ...
Torneos de ping pong, dardos, ajedrez, juegos de mesa...
- 15:00 h. **Workshops:** talleres medioambientales, Arts & Crafts, Blog, making a video, ... y sandwich.
- 18:00 h. **Swimming pool & Sport:** softball, baseball, tenis, frontón, atletismo, gymkhanas deportivas ...
- 19:30 h. Hora de la **ducha.**
- 20:00h. **Dinner time:** Cenamos para reponer fuerzas antes de empezar las actividades de noche.
- 21:00 h. **Evening activities:** Juegos de campamento, karaoke, movies, orienteering nocturno, treasure hunt, talent show...
- 22:30-23:30 h. **Good night!**

¡A dormir!



Actividades HUESCA INTERNATIONAL CAMP



Se trata de una programación tipo. Su contenido son ejemplos de talleres, deportes, actividades y excursiones que pueden ofrecerse en HUESCA INTERNATIONAL CAMP.

Todas las actividades están adaptadas a las diferentes edades de los participantes.

TALLERES

1. Talleres medioambientales

Desarrollamos actividades de educación ambiental que fomentan actitudes de cuidado y respeto al medio ambiente.

Nos acercamos a la naturaleza para conocerla mejor, aprendiendo a disfrutarla y valorarla.

Taller del ciclo del agua

¿Qué podemos hacer para ahorrar agua y para reducir su contaminación?

Tomamos conciencia de la importancia del agua en nuestra vida y en la de nuestro planeta, haciéndonos responsables de su uso razonable y de su cuidado medioambiental.

Realizamos divertidos experimentos científicos: construimos un terrario para entender cómo funciona el ciclo hidrológico, hacemos un palo de lluvia que imita el sonido del agua al caer, aprendemos cómo se forman las nubes y la escarcha, el viento y las olas, purificamos agua...

Taller de energías renovables

¿De dónde proviene la energía que consumimos diariamente?

¿se acabará? ¿qué podemos hacer para que nuestro uso de la energía no tenga efectos contaminantes?

Respondiendo a estos interrogantes nos sensibilizamos acerca de la importancia de un uso eficiente de la energía para evitar el deterioro de nuestro planeta.

Construimos mangas de viento, una pequeña cometa, un reloj de sol o de agua...

Taller de reciclaje

¿A dónde va a parar nuestra basura si no se recicla?

¿qué podemos hacer para reducir la cantidad de basura que producimos?

Contribuimos a la protección del medio ambiente aprovechando residuos sólidos que transformamos en objetos útiles haciendo uso de nuestra creatividad.

Reciclamos papel, fabricamos jabones reutilizando aceites vegetales usados, elaboramos eco-regalos, confeccionamos disfraces y decorados...

2. Aula de naturaleza

- Aula de naturaleza de especies animales.

Biocircuito: su localización en el entorno.

- Aula de naturaleza de árboles y plantas.

Biocircuito: su localización en el entorno.

- Formación de jóvenes naturalistas: Conocimiento de todo lo que debemos llevar en nuestra mochila, ropa y calzado adecuado y elaboración de un cuaderno de campo.

3. Taller de TICs. Elaboración del blog del camp

En los talleres de uso de las TIC navegamos por el fascinante mundo de las Tecnologías de Información y Comunicación. Y confeccionamos un blog a modo de diario del camp donde vamos contando nuestras experiencias.

4. Otros talleres

Drama, Arts & Crafts, Table games, Making videos, Wokshops projects, Juggling ...



Actividades HUESCA INTERNATIONAL CAMP



DEPORTES

Actividades acuáticas en la piscina

- Técnicas de natación, técnica de buceo a pulmón, rastreo submarino, juegos en el agua...
- Water polo: técnicas específicas de natación, flotabilidad, control del balón...
- Salvamento deportivo: conocimiento de todos los elementos de rescate, aprendizaje de técnicas especiales de natación, agarre, remolque, cómo salir de un remolino...

Multideporte

En las completas instalaciones deportivas exteriores practicamos multitud de deportes incidiendo tanto en los aspectos de salud física (calentamiento, estiramientos...) como en potenciar la participación y el espíritu de equipo: Bádminton, baloncesto, balonmano, voleibol, softball, fútbol, béisbol, rugby, hockey, tenis, frontón, cricket, gimnasia, aeróbic, atletismo, ping-pong, bolos, dardos, gymkhanas deportivas, deportes alternativos...

Deportes en la naturaleza

Orientación: actividades de orientación en el bosque de las instalaciones que se basan en la búsqueda por equipos, manejando mapa y brújula, de diversas balizas y elementos distribuidos por el lugar, a partir de las pistas que proporciona el monitor de la actividad y ello en un tiempo limitado.

SALIDAS Y EXCURSIONES

Deportes de aventura en el Parque de Aventura La Gabarda

En un entorno natural privilegiado vivimos una auténtica aventura utilizando redes, tirolinas, escaleras colgantes, puentes tibetanos, lianas, estribos, pasarelas y cables, para terminar dándonos un refrescante chapuzón en la piscina.

Excursiones

Para disfrutar de los recursos naturales, culturales y artísticos de la provincia de Huesca organizamos excursiones para explorar castillos como el de Loarre o Montearagón, visitar el antiguo molino harinero de agua de Yeste o telares artesanales en el Taller textil de Triste, practicar senderismo en los Mallos de Riglos y Agüero, observar aves en el Parque Natural Sierra de Guara o descubrir sorprendentes paisajes en Piracés.

Visita guiada a Huesca

Recorremos el casco histórico de la ciudad hasta llegar al Ayuntamiento, donde podemos contemplar el cuadro de la Campana de Huesca mientras nos explican su historia-leyenda y cuya Sala visitamos a continuación en el Museo Provincial. Aquí, además, viajamos por la historia del arte del Altoaragón desde la prehistoria hasta el siglo XX y paseamos por su bello jardín central.

CDAN Centro de Arte y Naturaleza.

Nos acercamos al mundo de los museos a través de una visita guiada hecha a nuestra medida por el Centro de Arte y Naturaleza, para finalizar con un taller donde creamos nuestras propias "obras de arte".

ACTIVIDADES DE NOCHE

Después de cenar, la diversión continúa. Cada noche contamos con una actividad diferente:

Juegos y canciones de campamento
Disco y karaoke
Movies
Orienteering nocturno
Treasure hunt
Fancy-dress party
Talent show

Line dancing
Story telling
Gymkhanas nocturnas
Hide & seek
El juego de las naciones
Fashion Show
...



Menú tipo HUESCA INTERNATIONAL CAMP



MENÚ TIPO SEMANAL

	DESAYUNO	COMIDA	MERIENDA	CENA
Lunes	Leche y cacao Cereales, galletas, mantequilla y mermelada Pan y embutido. Fruta	Lentejas estofadas San Jacobos con patatas fritas Pan, agua y fruta	Bocadillo de nocilla	Verdura del tiempo Pescado rebozado con lechuga Pan, agua y yogurt
Martes	Leche y cacao Cereales, galletas, mantequilla y mermelada Pan y embutido. Fruta	Arroz a la cubana Chuletas ajillo con patatas fritas Pan, agua y yogourt	Bocadillo de queso	Sopa de pollo con fideos Tortilla de patatas con cebolla Pan, agua y fruta
Miércoles	Leche y cacao Cereales, galletas, mantequilla y mermelada Pan y embutido. Fruta	Judías verdes con patatas Albondigas con tomate Pan, agua y fruta	Bocadillo de jamón de york	Entremeses variados Pescado en salsa verde al horno Pan, agua y flan
Jueves	Leche y cacao Cereales, galletas, mantequilla y mermelada Pan y embutido. Fruta	Macarrones a la boloñesa Pollo asado con lechuga Pan, agua y helado	Bocadillo de mortadela	Puré de verduras Huevos fritos, longaniza y patatas fritas Pan, agua y fruta
Viernes	Leche y cacao Cereales, galletas, mantequilla y mermelada Pan y embutido. Fruta	Entremeses Paella Pan, agua y fruta	Bocadillo de salchichón	Sopa Hamburguesa con lechuga y patatas fritas Pan, agua y yogurt
Sábado	Leche y cacao Cereales, galletas, mantequilla y mermelada Pan y embutido. Fruta	Ensalada de verano Carne a la pastora Pan, agua y fruta	Bocadillo de choped	Puré de verduras Pescado rebozado Pan, agua y yogurt
Domingo	Leche y cacao Cereales, galletas, mantequilla y mermelada Pan y embutido. Fruta	PICNIC Bocadillo de tortilla Bocadillo de carne Agua y helado	Bocadillo de atún	Ensalada verano Pizza Pan, agua y yogurt





Ropa y material que deben traer los alumnos

Neceser de aseo con

- gel de ducha y esponja
- champú y peine
- cepillo de dientes y pasta dentífrica
- 1 toalla de lavabo y 1 toalla de ducha
- cualquier otro producto de uso habitual para su aseo personal

Para la piscina

- 1 toalla de piscina
- 2 bañadores
- 1 par de chanclas de piscina
- gafas para nadar si tienen sensibilidad al cloro de las piscinas
- tapones para los oídos si acostumbran a utilizarlos
- chaleco salvavidas los alumnos que no sepan nadar
- repelente de insectos.
- loción para picaduras
- CREMA DE PROTECCIÓN SOLAR ALTA

Calzado

- 2 pares de zapatillas deportivas

Ropa

- 2 pijamas
- 7 juegos de ropa interior
- 7 pares de calcetines
- 4 camisetas o polos
- 4 pantalones cortos
- 2 pantalones largos
- 2 sudaderas o jersey de manga larga
- 1 chubasquero

Otros artículos que deben traer

- bolsa de tela para la ropa sucia (todas las prendas deben ir marcadas)
- cuaderno y plumier completo
- linterna y cantimplora
- vaso de plástico
- papel de escribir, sobres (con la dirección puesta para los más pequeños) y sellos
- tarjeta de asistencia sanitaria

Artículos que los alumnos no deben traer

Aparatos reproductores de audio y video, juegos electrónicos, comida de cualquier tipo o cosas de valor.

Artículos que los alumnos pueden traer

- cámara fotográfica
- prismáticos
- móvil
- un instrumento musical
- raqueta de tenis
- patines de ruedas

Les pedimos que se ajusten a la lista que les indicamos.

Incluye lo que sus hijos/as necesitan y facilita el orden de las habitaciones y el servicio de lavandería. Deben llevar una lista escrita con todos los artículos que traen para evitar olvidos al hacer el equipaje de vuelta.

La organización no se responsabiliza de la pérdida, extravío o deterioro de artículos o pertenencias de los participantes. Por este motivo se recomienda no traer consigo objetos valiosos, ya que podrían perderse o romperse.



Seguridad

La seguridad de los niños/as es nuestro principal objetivo y es un hecho en nuestros programas, gracias al trabajo, esfuerzo y supervisión continua de un gran equipo de profesionales.

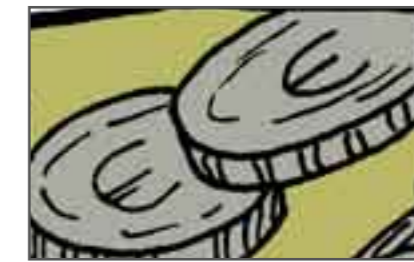


Enfermería

El centro cuenta con una enfermería y una sala de botiquín.

Un responsable sanitario vigila de cerca el estado físico de los niños/as y se encarga de la administración de los medicamentos.

El hospital más cercano es el de Huesca, a 5 minutos en coche.



Dinero de bolsillo

Las necesidades básicas de los participantes están cubiertas en HUESCA INTERNATIONAL CAMP.

El dinero de bolsillo deberán entregarlo al monitor responsable que únicamente se lo facilitará en los casos en que las compras estén permitidas.



Seguros

La organización cubre con un seguro de responsabilidad civil a sus estudiantes.

Deberán traer sus correspondientes tarjetas de asistencia sanitaria.



Uniforme

A su llegada al campamento los participantes recibirán las camisetas, gorra y mochila, que son de uso obligatorio durante su estancia con nosotros.

Huesca International Camp tiene una duración de dos o tres semanas y un máximo de 80 participantes.

La recepción de los alumnos/as tiene lugar entre las 17:00 y las 19:00 horas de la tarde del primer día, y la salida debe efectuarse entre las 9:30 y las 11:30 de la mañana del último día del programa.

Llamadas Telefónicas

Teléfono de cabina

Los participantes podrán utilizarlo para comunicarse con su familia en el horario establecido para ello.

Móviles

Los participantes pueden traer sus móviles, que deberán entregar al monitor responsable, y sólo tendrán acceso a ellos en el horario fijado por la dirección del programa.

Teléfono 24 horas de la dirección del programa

Hay niños/as que pueden necesitar unos días para sentirse cómodos e integrarse totalmente en el programa.

Les aconsejamos que limiten las llamadas a sus hijos/as, especialmente en aquellos casos en los que es la primera vez que se separan de los padres, para facilitarles la adaptación a su nuevo entorno.

En estas situaciones, y siempre que lo deseen, pueden comunicarse directamente con la dirección del programa las 24 horas del día que les informará con detalle de cómo se encuentra su hijo/a.

Correo electrónico

Hay habilitada una dirección de correo electrónico a la que pueden enviarse mensajes dirigidos a los alumnos/as que son impresos y entregados una vez al día.

Así mismo, ellos tienen acceso a Internet, en el horario fijado al efecto, para poder contactar por esta vía con su familia.

Correspondencia Postal

Los participantes pueden recibir correspondencia en la siguiente dirección postal:

HUESCA INTERNATIONAL CAMP
Santo Grial, 1, 7º I
22003 HUESCA (España)

El programa incluye

- Tres sesiones diarias de inglés en aula.
- Un taller diario en inglés.
- Profesorado titulado nativo.
- Una media de 8 alumnos/as por grupo en aula.
- Test de nivel al inicio del programa.
- Material académico.
- Diploma.
- Supervisión 24 horas al día por nuestro personal.
- Programa completo de actividades deportivas, culturales, de ocio y talleres todos los días de la semana.
- Una excursión de día completo y otra de medio día.
- Alojamiento en habitaciones individuales o dobles con cuarto de baño compartido.
- Régimen de pensión completa: desayuno, comida, merienda y cena.
- Servicio de lavandería una vez a la quincena.
- Seguro de responsabilidad civil.

El programa no incluye

- Uniforme de uso obligatorio proporcionado por la organización compuesto de camisetas, gorra y mochila.
- Uso del teléfono.
- Los medicamentos con receta o particulares.
- Desplazamiento desde ciudad de origen hasta las instalaciones del programa.



info@huescainternationalcamp.es
www.huescainternationalcamp.es